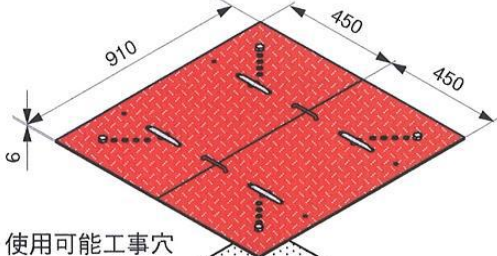


アクセスカバー

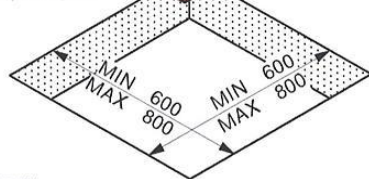
メーカーJ

AC-6/45-91

自重: 20kg/枚

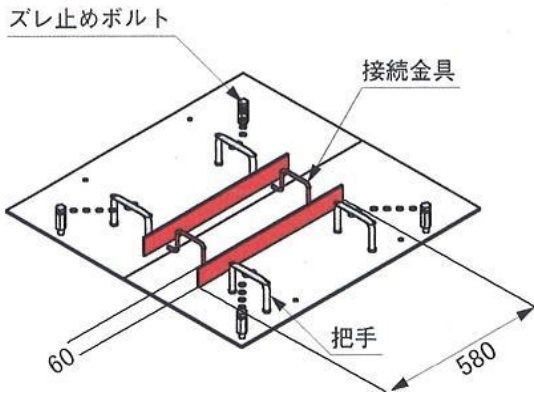


使用可能工事穴



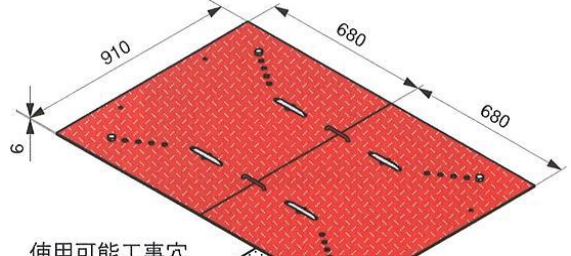
使用可能
マンホール穴 φ750~850

<裏面詳細>

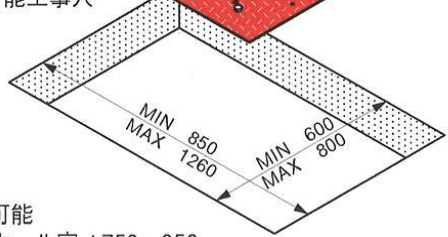


AC-6/68-91

自重: 31kg/枚

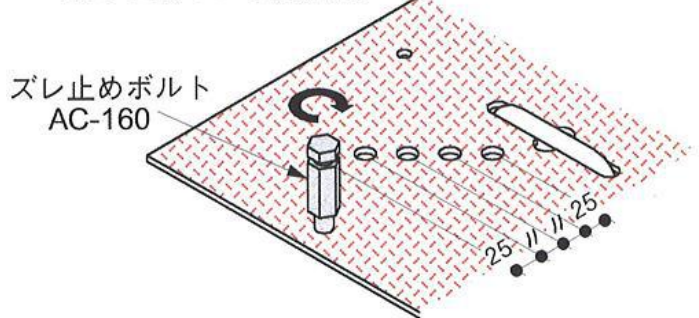


使用可能工事穴



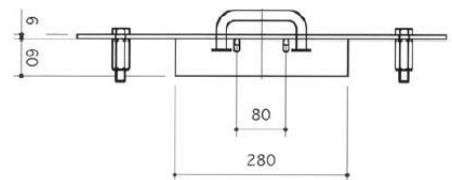
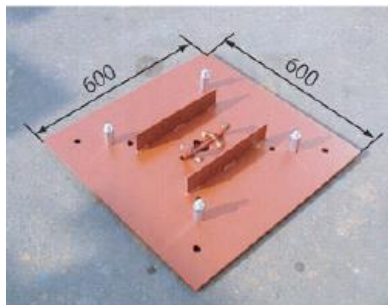
使用可能
マンホール穴 φ750~850

<ズレ止めボルト部詳細>



MINI アクセスカバー AC-6/60-60

使用可能工事穴: MIN300~MAX500
使用可能マンホール穴 φ400、440

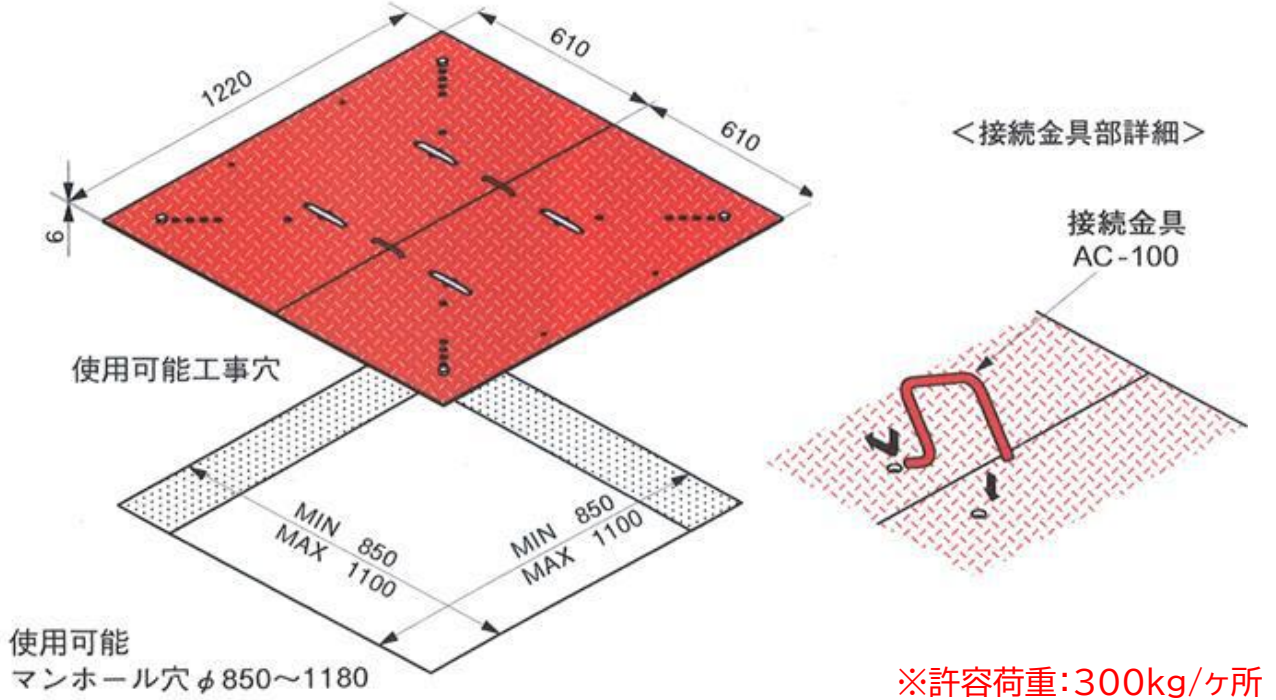


※各サイズの許容荷重: 300kg/ヶ所

品番	寸法	使用可能工事穴(mm)		自重(kg)
		1枚使用時 W×D	2枚連結使用時 W×D	
AC-6/45-91	910×450×6t	600~800×200~300	600~800×600~800	20
AC-6/68-91	910×680×6t	600~800×350~500	600~800×850~1260	31
AC-6/60-60	600×600×6t	600×600		16.5

AC-6/61-122

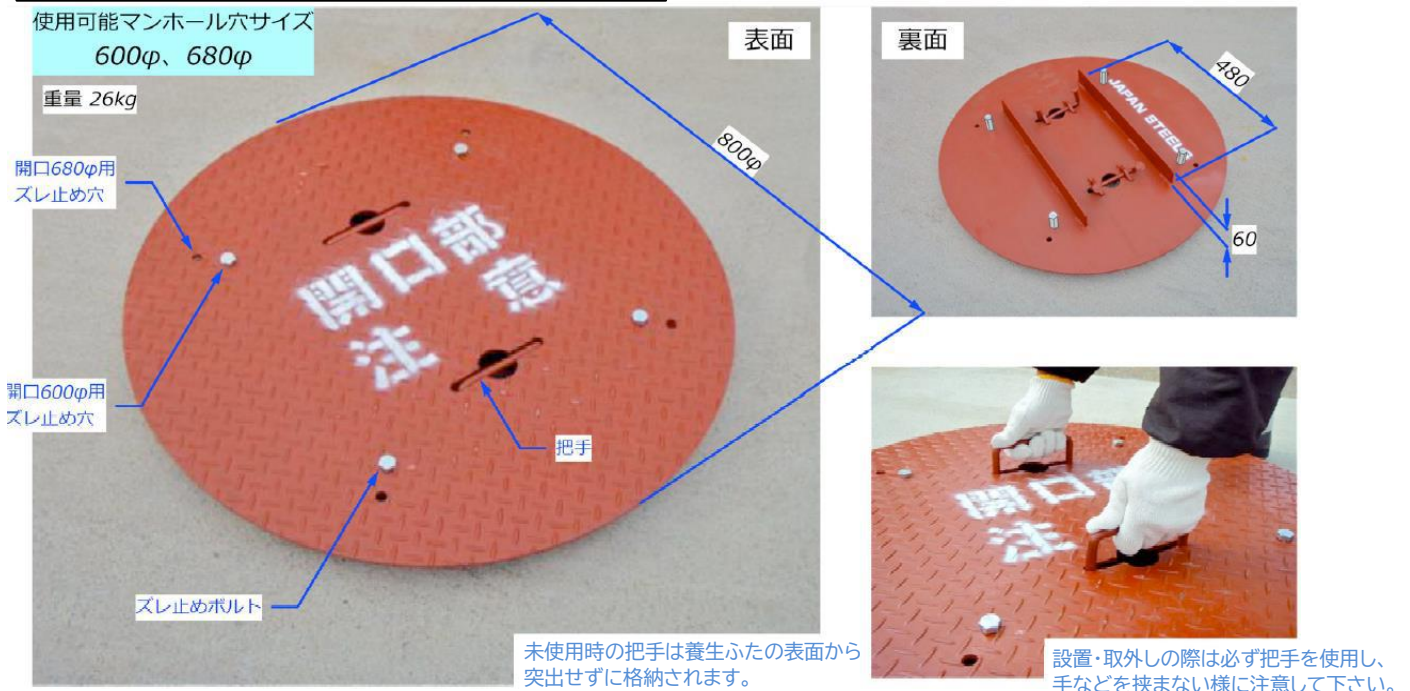
自重: 37kg/枚



品番	寸法	使用可能工事穴(mm)		自重(kg)
		1枚使用時 縦×横	2枚連結使用時 縦×横	
AC-6/61-122	1220×610×6t	850~1100×300~450	850~1100×850~1100	37

工事穴用養生蓋 円形アクセスカバー AC-6/80

用途: 工事穴等への墜落、落下防止用鋼製養生ふた。
 特長: 表面は滑り止め加工がされています。
 ズレ止めボルトによって床開口からのズレ、脱落を防止。

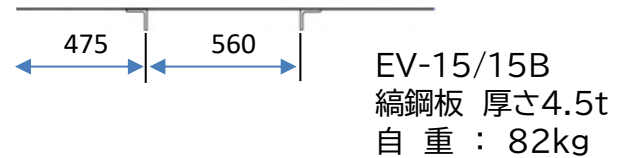
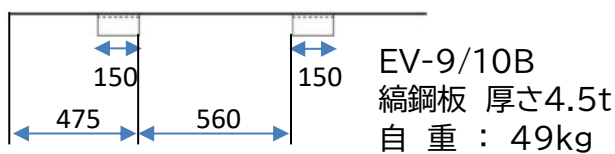
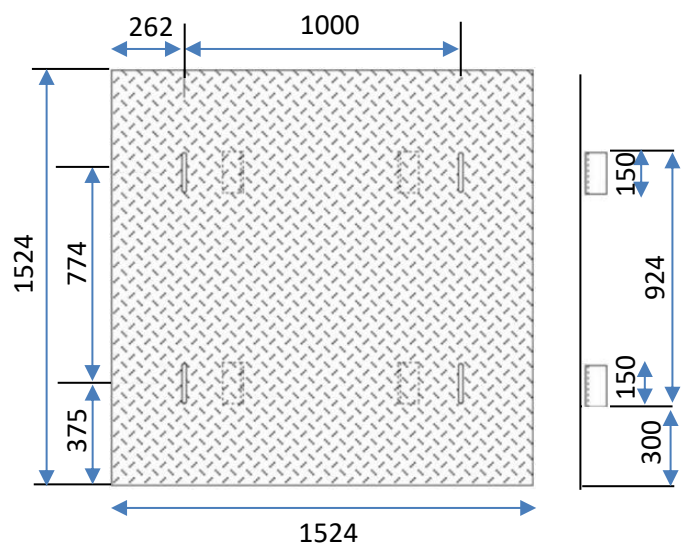
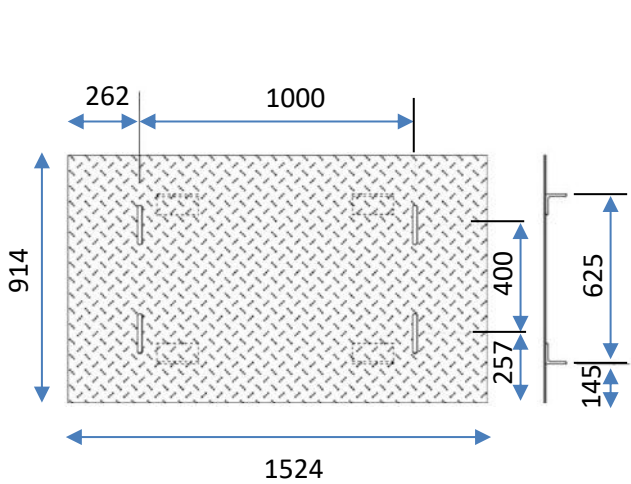
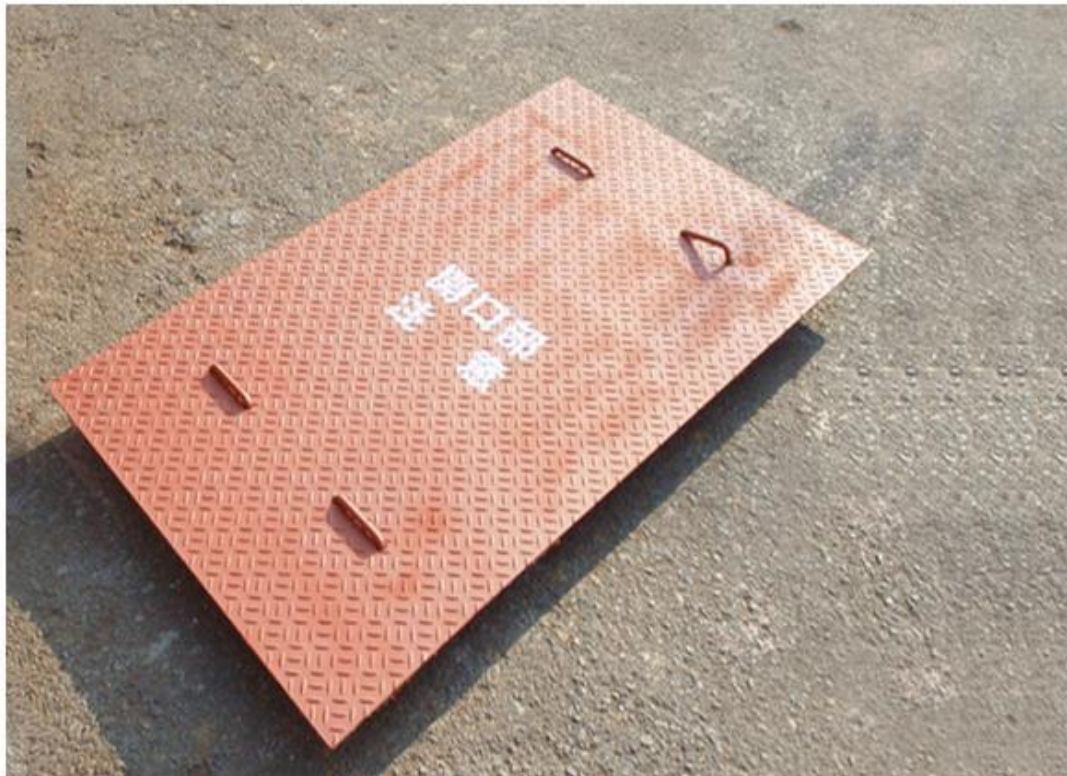


※許容荷重: 300kg/ヶ所

エレベーター養生蓋

メーカーJ

EV EV用穴養生蓋
EV-9/10B EV-15/15B



養生・鋼材系

風防ユニット

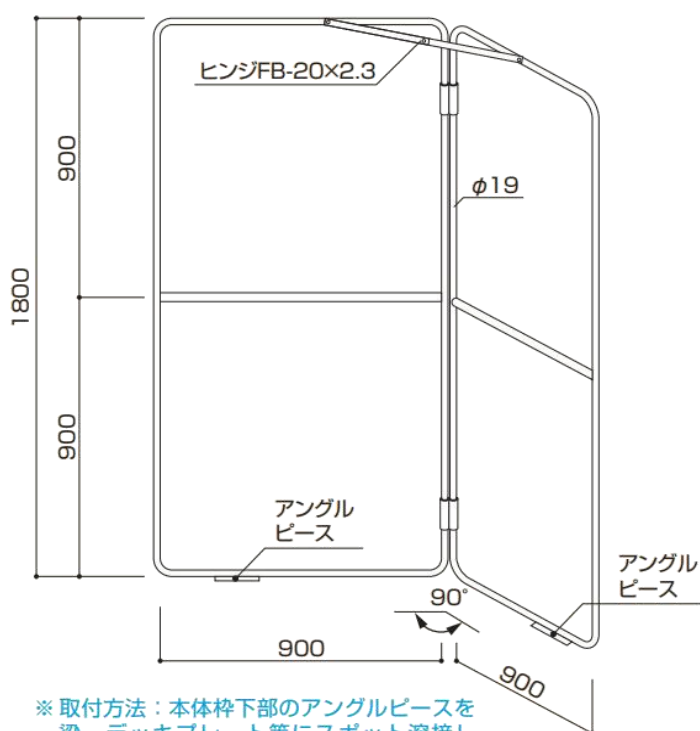
メーカーI

柱溶接時の火花・風養生に

溶接作業に支障のある風を遮る事が出来ます。
また溶接火花の飛散防止も向上し、
作業場の安全性を高めます。



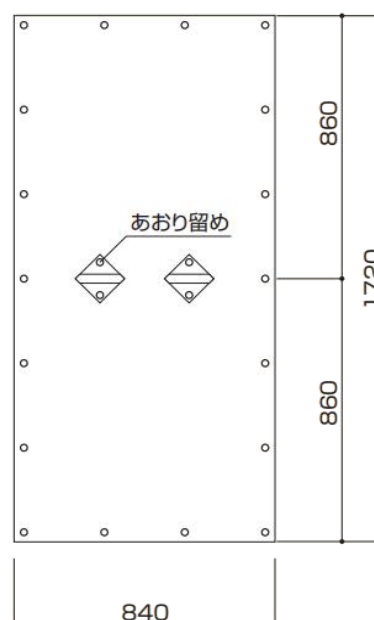
風防ユニット 本体 レンタル品・販売品



※ 取付方法：本体枠下部のアングルピースを
梁、デッキプレート等にスポット溶接し、
固定して下さい。

重量 (本体・1台)	10kg
------------	------

風防ユニット用 養生(防災2類)シート 販売品



※ 養生シート、結束ひもは、販売品です。
※ 本体1台に養生シートは、2枚必要となります。

重量 (養生シート・1枚)	1.6kg
---------------	-------

※注意

- 強風等により、転倒又は落下しないように控え等の処置を講じてご使用下さい。
- 寄りかからないで下さい。
- シートと枠はヒモで確実に緊結して下さい。
- シートを取り付けての出荷は致しません。
- ヒンジは伸ばして使用して下さい。
- 平坦な場所でご使用下さい。

簡易型 仮設朝顔

メーカーK

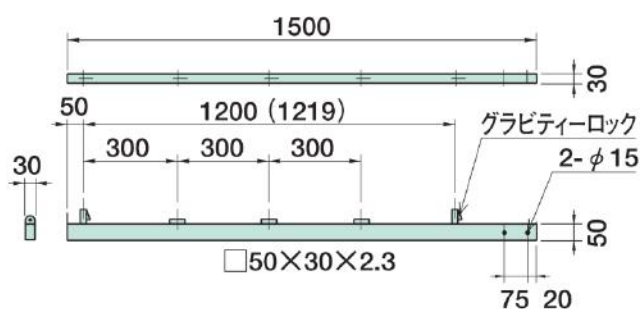
本品は、国土交通省通達「建築工事現場における落下物による危害を防止するための指導基準」に定められた朝顔ではなく、予備的な落下物養生設備である事を認識の上ご使用下さい。

概要 ・ 特長

- 簡易朝顔は、簡単に仮囲い用のパイプより取付けができるのと枠組足場からも取付けができる。
- 作業完了後格納し、再度作業する時養生セットすることができる。

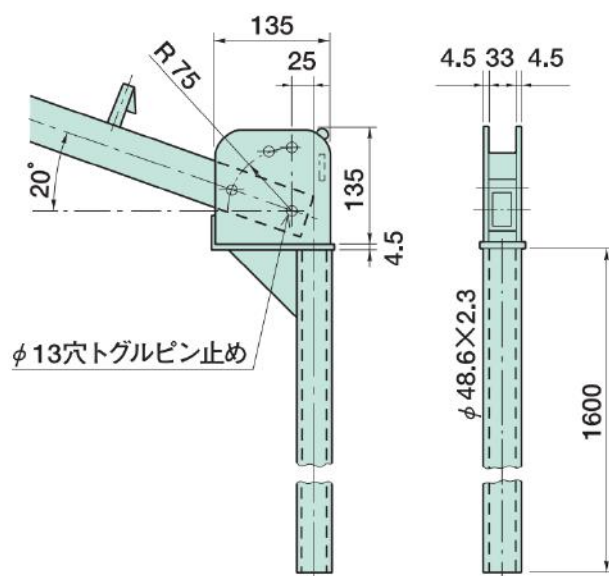


養生・鋼材系



アーム

自重 4kg

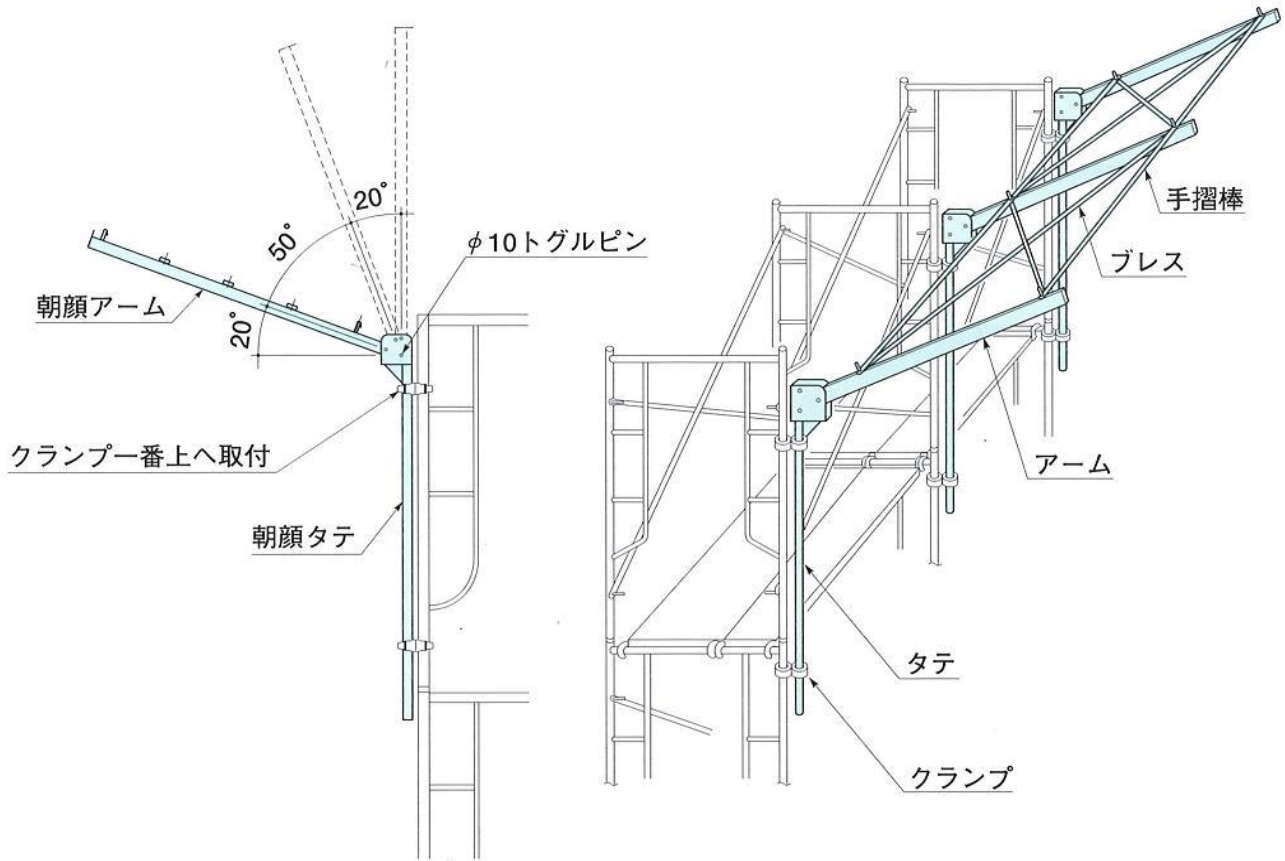


タテ

自重 6.2kg

取 付 要 領

1. 取り付けたいスパンごとに“タテ”をクランプにて固定する。
 2. ブレス・手摺棒で骨組をする。
 3. 跳ね出し部を垂直にした状態でネットを張り、その後角度を選択し、調整する。
- ※ 規格通りのスパンが取れない場合には、伸縮手摺棒（テッスルD型）を使用する。
（テッスルD-A型830～1400mm・D型1600～2800mm）
- ※ ブレス、手摺棒は現場用意となります。



注 意 事 項

- 基本的に15mmラッセルネットにての使用とし、耐荷重88^{KG}（ネット中央）までとなります。
- 取り付けの際、上部クランプは、一番上端にて固定する。
- 下記、風荷重に対する許容風速を参照し、条件以上の風速が予想される場合は、シート及びネットを取り外す等の処置を講じる事。

養生材の種類	許容風速Vz
シート	18m/s
メッシュシート3mm目	20m/s
ラッセルネット15mm目	32m/s

- 許容風速Vz（設計風速）は朝顔受風面に対する値である。
- 基準風速Voは、地理的な位置や地形によって異なるので、Vzより、各現場に合った検討を行って下さい。

仮設工業会、風荷重計算式に対応

プラシキ（グラウンドマット）

メーカーA・G

重い敷鉄板と、弱いゴムマットの中間商品！
鉄板の常識を越えた超軽量！



オプション
連結金具(3×6専用)



- 軽 い：超軽量の為、輸送費の大幅削減が可能
丈 夫：曲がっても元に戻りやすい材質
安 全：危険なクレーン吊り作業不要で労災防止
用 途：宅地・造成地・道路歩道工事・仮設駐車場・マンション外構工事
ゴルフ場・運動場・校庭の他・米軍・自衛隊でも実績多数

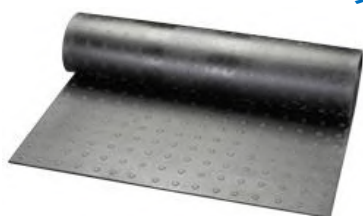
品名	プラシキ4×8
材質	ポリエチレン
形状	両面リブ付タイプ
大きさ(mm)	1,100×2,440
重量(kg)	36
厚さ(mm)	12.7mm+リブ7mm×両面
耐荷重	60t
穴数	手持ち用 4ヶ(50mm×150mm) 丸穴 4ヶ(22mm)

品名	プラシキ3×6
材質	ポリエチレン
形状	片面リブ付+片面フラットタイプ
大きさ(mm)	915×1830
重量(kg)	22
厚さ(mm)	13mm+リブ4mm×片面
耐荷重	80t
穴数	手持ち用 4ヶ(40mm×130mm) 丸穴 6ヶ(22mm)

ゴムマット

メーカーA

弾力が有り歩行感がよく安全性も高いです。
突起が有り滑りにくく耐摩耗性に優れています。



品名	ゴムマット
形状	片面丸形突起付タイプ
大きさ(mm)	1,000×2,000
重量(kg)	22
厚さ(mm)	10mm

敷鉄板・縞付鋼板

メーカー・S



【敷鉄板】

呼 称		3×6	4×8	5×10	5×20
寸 法(mm)		914×1,829	1,219×2,438	1,524×3,048	1,524×6,096
重量 kg/枚	板厚	19mm	249kg	/	/
		22mm	/	513kg	802kg

【縞付鋼板】

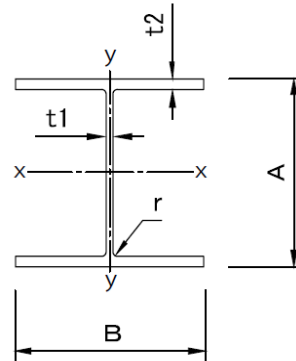
呼 称		3×6	4×8	5×10
重量kg/枚	板厚	9mm	121kg	/
		22mm	/	518kg

	敷鉄板積載可能枚数			
	3×6	4×8	5×10	5×20
大型ユニック(10t)	39枚	19枚	12枚	6枚
7tユニック	28枚	13枚	8枚	4枚
4tユニック	11枚	5枚	3枚	1枚
3tユニック	11枚	5枚	3枚	×

※手配する車両により積載枚数が変わる場合がございます。
トレーラー・平車の場合は現地にてクレーンの手配をお願いします。

H形鋼

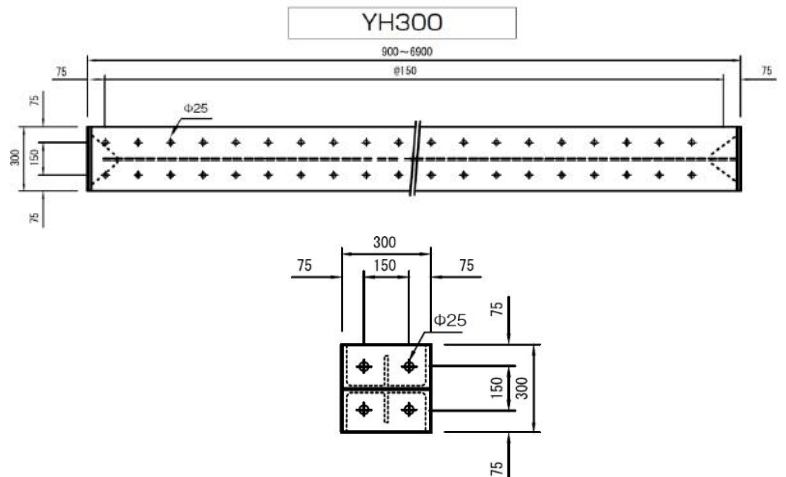
メーカ一R



名称	質量 kg/m	寸法(mm)					規格(m)										
		A	B	t1	t2	r	3.5	4.0	4.5	5.0	5.5	6.0	6.5	7.0	7.5	8.0	
200×200	49.9	200	200	8	12	13											
250×250	71.8	250	250	9	14	13											
300×300	93	300	300	10	15	13											
350×350	135	350	350	12	19	13											
400×400	172	400	400	13	21	22											

山留材

メーカ一R

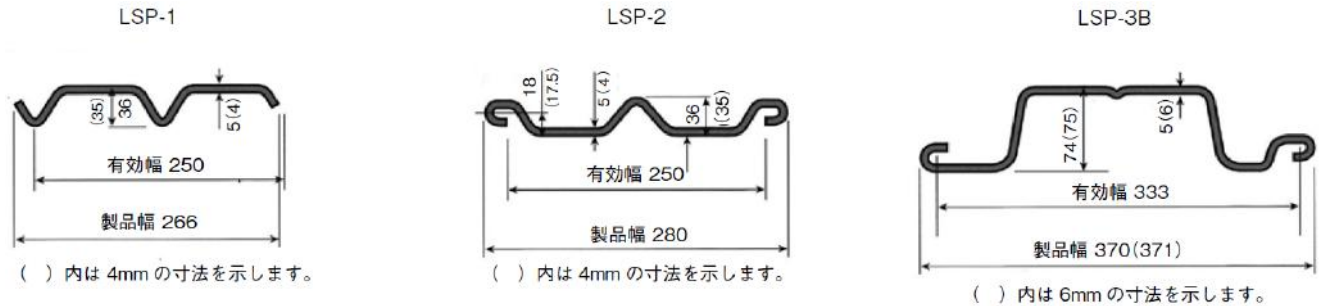


名称	質量	規格												
YH200	55kg/m	1.0m		1.5m	2.0m	2.5m	3.0m	3.5m	4.0m	4.5m	5.0m		6.0m	
YH250	80kg/m	1.0m		1.5m	2.0m	2.5m	3.0m	3.5m	4.0m	4.5m	5.0m	5.5m	6.0m	
YH300	100kg/m	0.9m	1.2m	1.5m	1.95m	2.4m	3.0m	3.45m	3.9m	4.5m	4.95m	5.4m	6.0m	6.9m
YH350	150kg/m	1.0m		1.5m	2.0m	2.5m	3.0m	3.5m	4.0m	4.5m	5.0m	5.5m	6.0m	7.0m
YH400	200kg/m	1.0m		1.5m	2.0m	2.5m	3.0m	3.5m	4.0m	4.5m	5.0m	5.5m	6.0m	7.0m

※YH400は他社規格品となります。

軽量鋼矢板

メーカーR

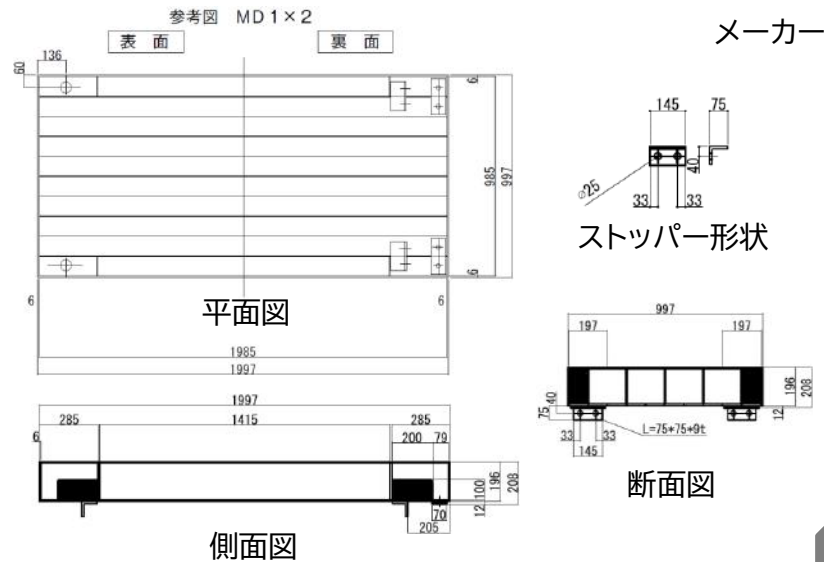
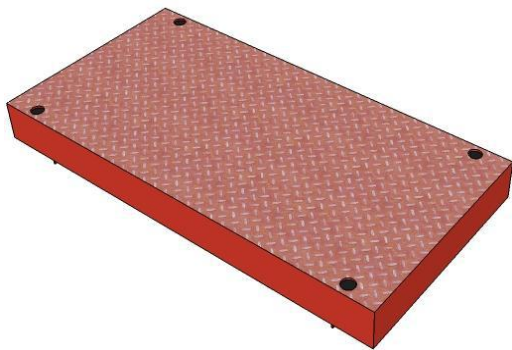


軽量鋼矢板 寸法および断面性能

型式	1m当りの 所要枚数 枚	寸法			矢板1枚につき					壁幅1mにつき			
		有効幅 W mm	有効高さ h mm	厚さ t mm	断面積 cm ²	断面二次 モーメント cm ⁴	断面係数 cm ³	単位質量 kg/m	断面 二次半径 cm	断面積 cm ² /m	断面二次 モーメント cm ⁴ /m	断面係数 cm ³ /m	単位質量 kg/m ²
LSP-1	4	250	36	5	16.47	20.2	8.33	12.9	1.11	65.88	80.8	33.3	51.6
LSP-2	4	250	36	5	18.85	22.9	10.2	14.8	1.10	75.4	107	59.7	59.2
LSP-3B	3	333	75	6	33.01	254	68	25.9	2.78	99.03	762	204	77.7

覆工板

メーカーR



寸法および質量

形式	寸法 mm			覆工面積 m ²	質量		
	幅	長さ	高さ		kg/体	kg/m ²	
2.5t	MD1X2 (加工品)	997	1,997	208	2	432	216
	MD1X3 (加工品)	997	2,997	208	3	640	213
2.0t	MD1X2	1,000	2,000	214	2	370	185
	MD1X3		3,000		3	540	180
	MD1X2 (加工品)		2,000		2	370	185
	MD1X3 (加工品)		3,000		3	540	180
	SD0.75X2	750	2,000		1.5	280	187
	SD0.75X3		3,000		2.25	410	182
	SD0.75X2 (加工品)		2,000		1.5	280	187
	SD0.75X3 (加工品)		3,000		2.25	410	182