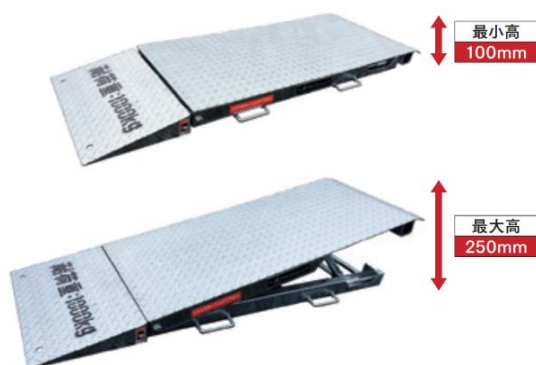


# アクトスロープ

自在式段差踏板の決定版  
段差の解消により、現場作業を効率化させます



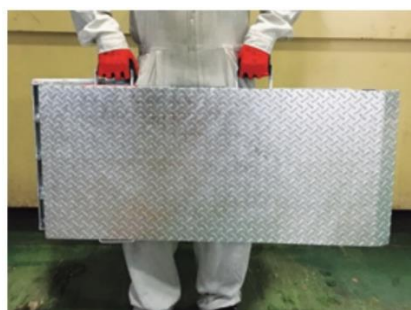
アクトスロープ・アクトスロープミニ・架台との  
組み合わせにより、30～450mmまでの段差に対応！



段差調整は有効幅内で自由自在！  
工具不要で微調整出来ます！



折畳み可能で持ち運びが便利



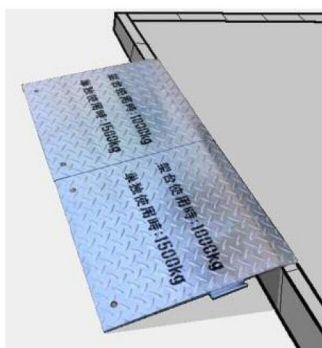
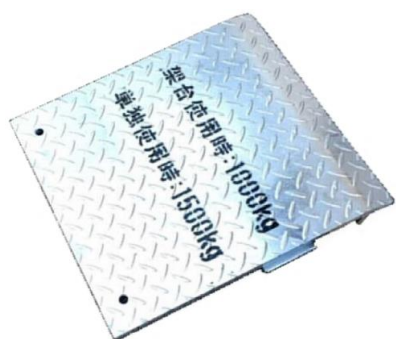
スチール材で45kgの計量設計  
運搬時に便利な取っ手付き

その他仮設材

品名	型式	幅 mm	長さ		質量 kg	使用高さ mm	許容荷重 kN(kgf)
			設置時 mm	収納時 mm			
アクトスロープ	DAN-1250	450	1,250	1,020	45	100~250	9.80(1,000)

## アクトスロープミニ

低い段差に最適！低床タイプのアクトスロープ！



- ・高さ30～100mmの段差に対応
- ・ズレ防止のための連結金具付き
- ・シンプル構造で設置も簡単

2台並列使用時

品名	幅	長さ	使用高さ	質量	許容荷重（架台使用時）
	mm	mm	mm	kg	kg
アクトスロープミニ	450	493	30～100	23	1,500 (1,000)

## 配線またぎ架台

アクトスロープミニ専用の配線またぎ架台です。  
作業現場だけでなく、様々な場所でご活用いただけます。  
工具不要で簡単に設置できます。



架台下に配線を通せます

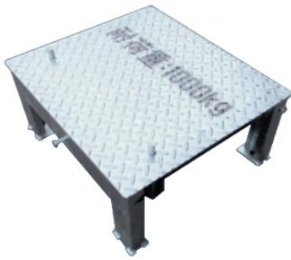


アクトスロープミニ本体×2  
配線またぎ架台×1

品名	本体寸法			質量	許容荷重
	mm				
	幅	奥行	高さ	kg	kN(kgf)
配線またぎ架台	450	148	50	5.1	14.7(1,500)

# アクトスロープ専用架台

専用架台との組み合わせで300～450mmの段差を解消



専用架台

品名	幅	長さ	高さ	質量	許容荷重
	mm	mm	mm	kg	kN(kgf)
アクトスロープ専用架台	400	450	200	14	9.8 (1,000)

## ■使用例 (本体×2 + 架台×3)

架台にスロープ本体を乗せる場合は3台必要です。

架台を側面ピンで連結し、差込ピンを使って本体を固定します。



# アクトスロープ補助架台

専用架台・補助架台との組み合わせで300～750mmの段差を解消



補助架台

品名	幅	奥行	高さ	質量	許容荷重
	mm	mm	mm	kg	kN(kgf)
アクトスロープ補助架台	1,236	420	50	7.6	9.8(1,000)

## ■使用例

(アクトスロープ×3 + 架台×9 補助架台×3)

600mm～750mm

