

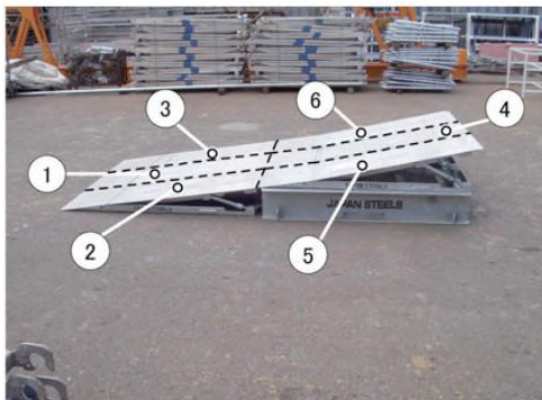
# 段差くん

メーカーJ

## G G-5/13 段差通路「段差くん」

高さ：100～250(無段階調整可)  
許容荷重：1000kg 自重：50kg

- ・無段階調整可能で各種段差に対応
- ・専用架台を利用して高さ450迄OK



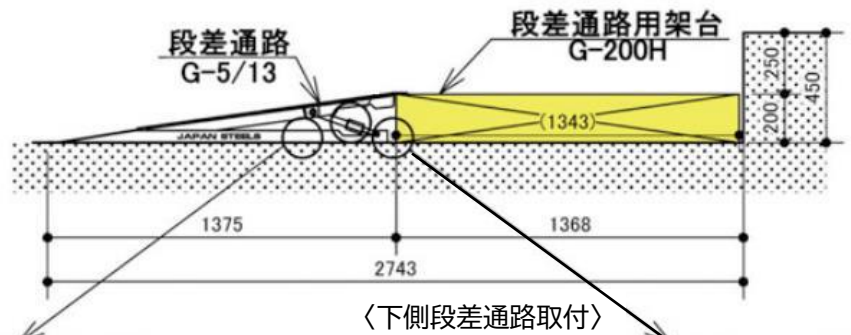
【高さ調整】



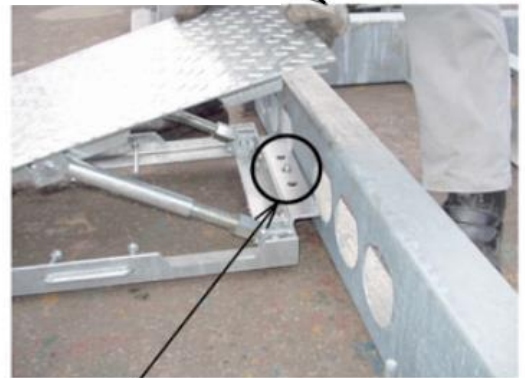
その他仮設材

### ステップ-1

下側真ん中から設置する  
下側段差君3枚 下側番号順に  
高さ調整後取り付ける



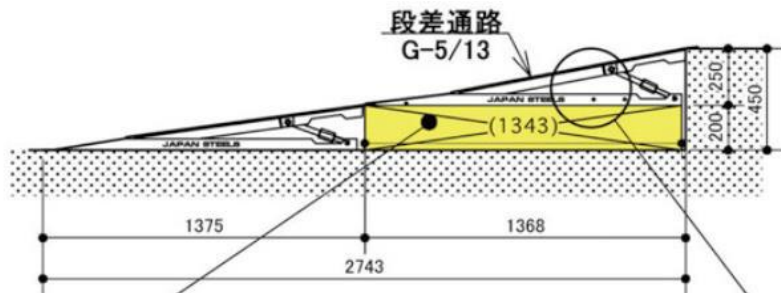
アンカー止め...2ヶ所(1台当り)  
M12サイズ相当



フック差し込み

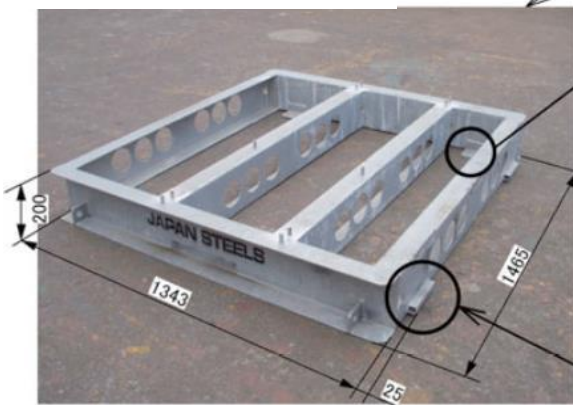
### ステップ-2

上側真ん中から設置する  
上側段差君3枚 上側番号順に  
高さ調整後取り付ける



〈段差通路架台 G-200H〉

〈上側段差通路取付〉



アンカー止め...4ヶ所  
M12サイズ相当

壁側スペーサー  
(角パイプ)



フック差し込み