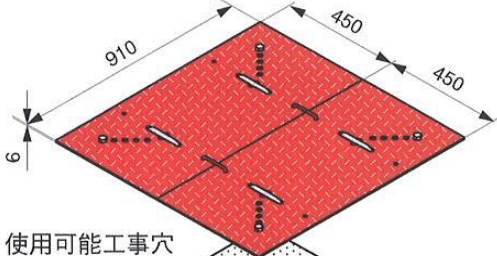


アクセスカバー

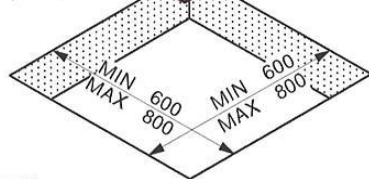
メーカーJ

AC-6/45-91

自重: 20kg/枚



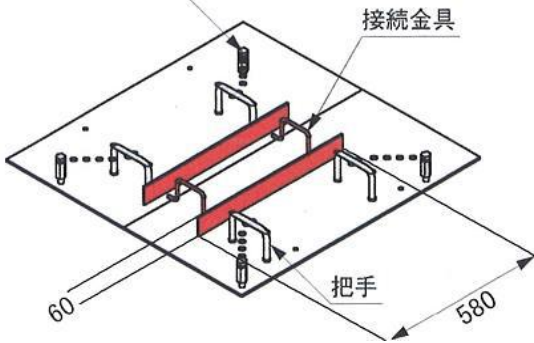
使用可能工事穴



使用可能
マンホール穴 φ750~850

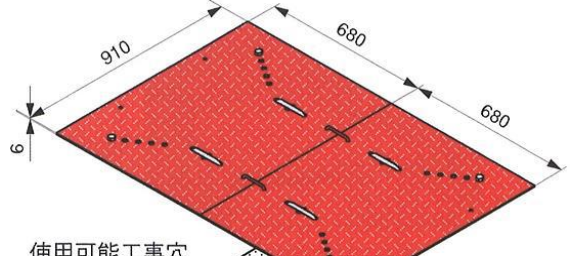
<裏面詳細>

ズレ止めボルト

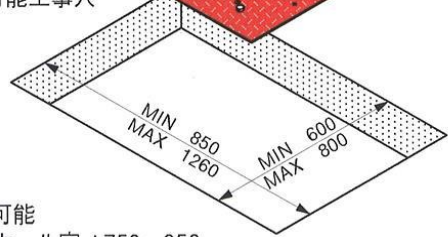


AC-6/68-91

自重: 31kg/枚



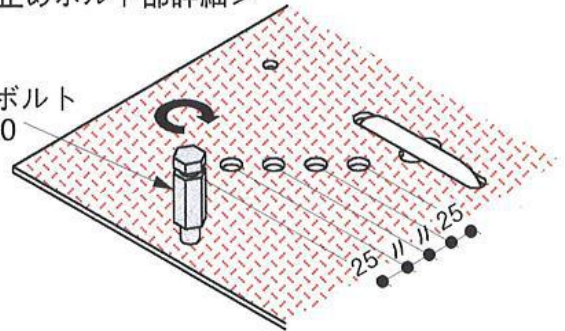
使用可能工事穴



使用可能
マンホール穴 φ750~850

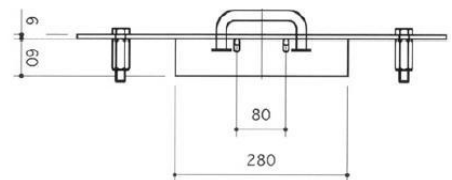
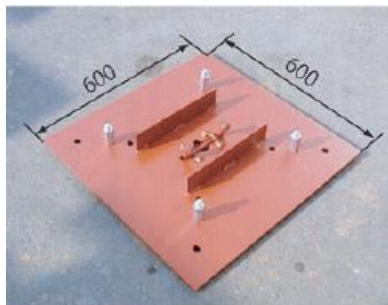
<ズレ止めボルト部詳細>

ズレ止めボルト
AC-160



MINI アクセスカバー AC-6/60-60

使用可能工事穴: MIN300~MAX500
使用可能マンホール穴 φ400、440

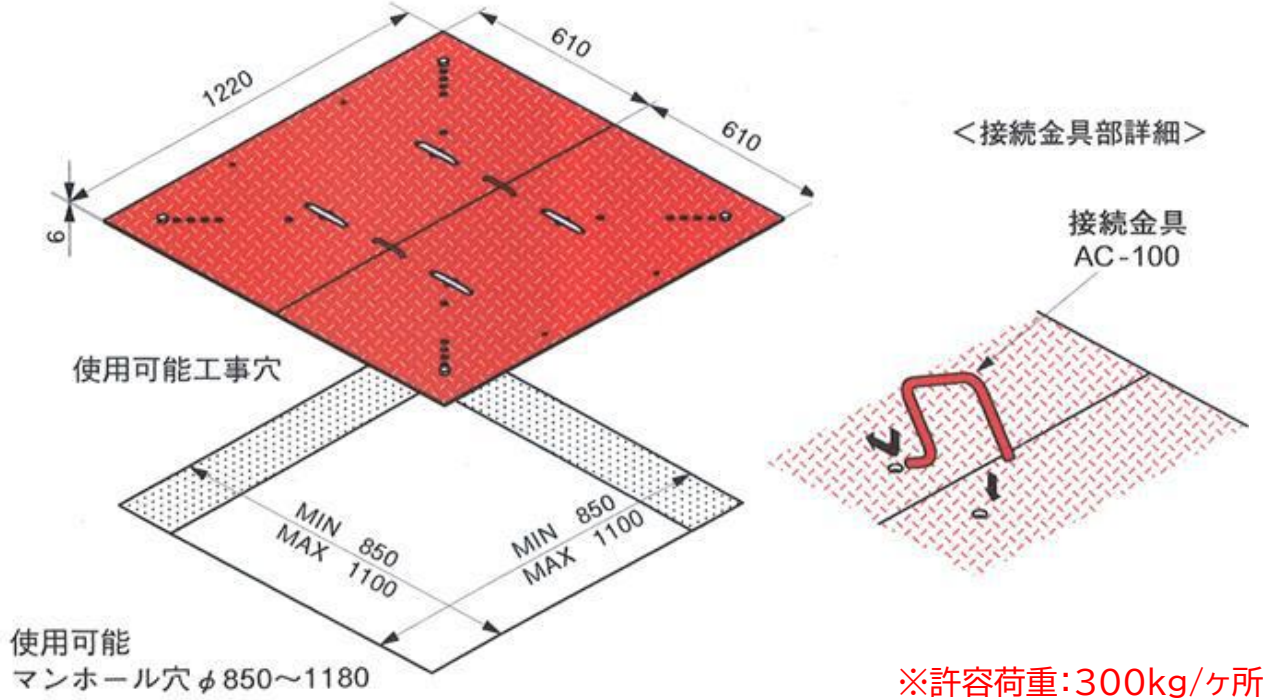


※各サイズの許容荷重: 300kg/ヶ所

品番	寸法	使用可能工事穴(mm)		自重(kg)
		1枚使用時 W×D	2枚連結使用時 W×D	
AC-6/45-91	910×450×6t	600~800×200~300	600~800×600~800	20
AC-6/68-91	910×680×6t	600~800×350~500	600~800×850~1260	31
AC-6/60-60	600×600×6t	600×600		16.5

AC-6/61-122

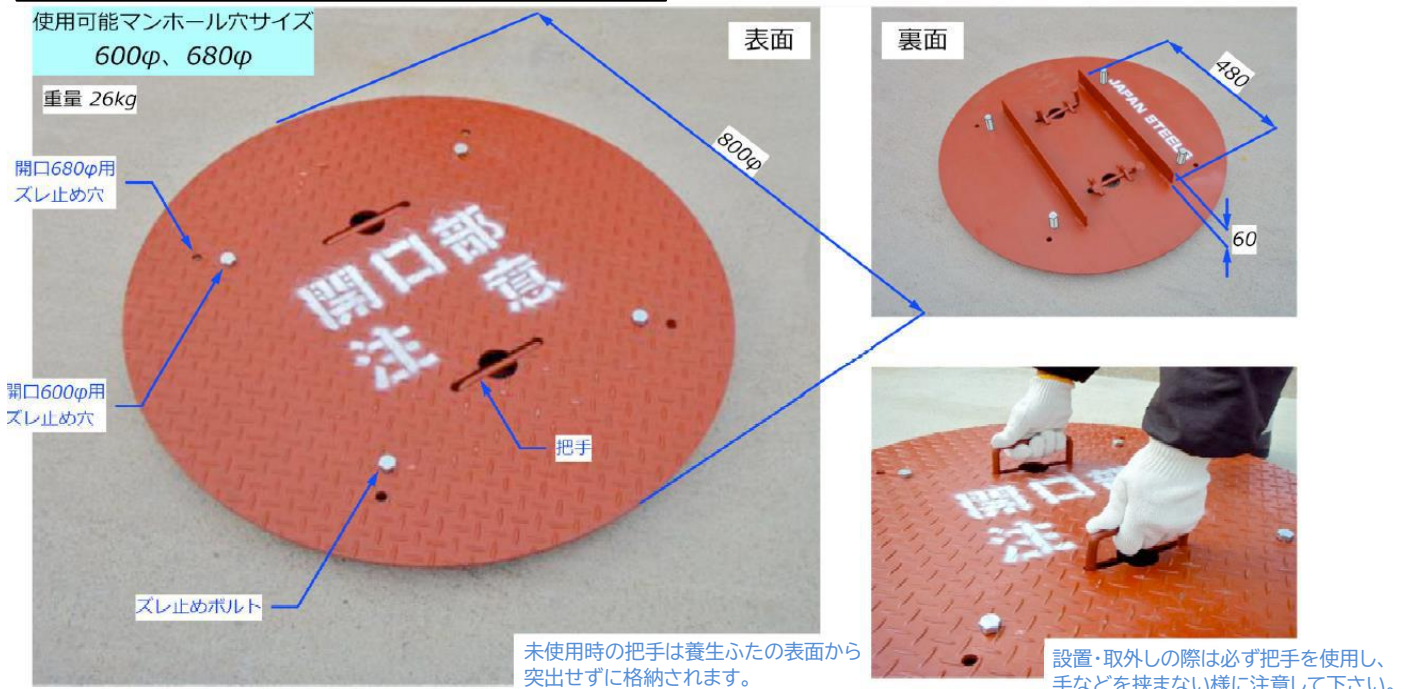
自重: 37kg/枚



品番	寸法	使用可能工事穴(mm)		自重(kg)
		1枚使用時 縦×横	2枚連結使用時 縦×横	
AC-6/61-122	1220×610×6t	850～1100×300～450	850～1100×850～1100	37

工事穴用養生蓋 円形アクセスカバー AC-6/80

用途: 工事穴等への墜落、落下防止用鋼製養生ふた。
 特長: 表面は滑り止め加工がされています。
 ズレ止めボルトによって床開口からのズレ、脱落を防止。



※許容荷重: 300kg/ヶ所