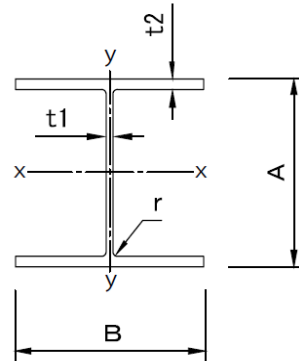
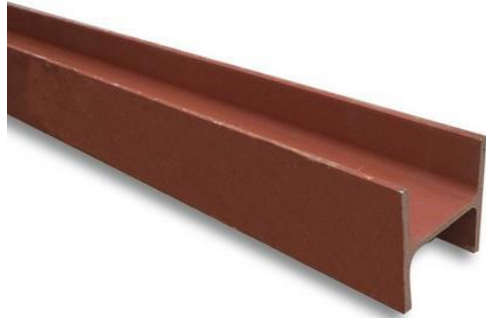


# H形鋼

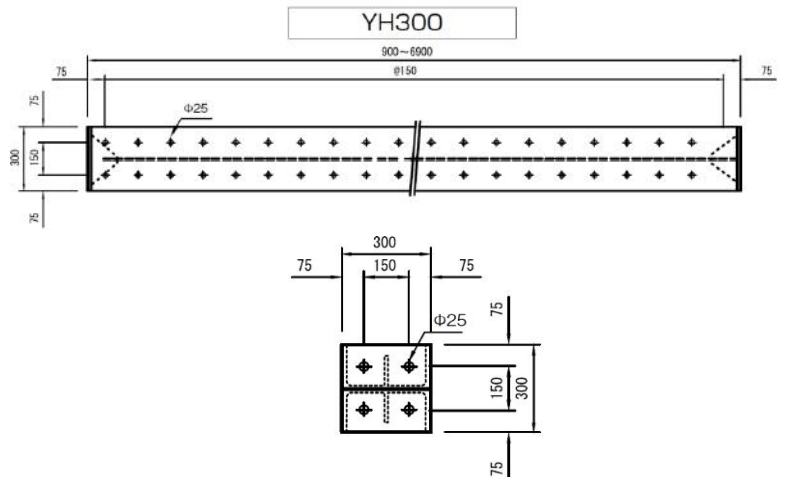
メーカ—R



名称	質量 kg/m	寸法(mm)					規格(m)										
		A	B	t1	t2	r	3.5	4.0	4.5	5.0	5.5	6.0	6.5	7.0	7.5	8.0	
200×200	49.9	200	200	8	12	13											
250×250	71.8	250	250	9	14	13											
300×300	93	300	300	10	15	13											
350×350	135	350	350	12	19	13											
400×400	172	400	400	13	21	22											

# 山留材

メーカ—R



名称	質量	規格												
YH200	55kg/m	1.0m		1.5m	2.0m	2.5m	3.0m	3.5m	4.0m	4.5m	5.0m		6.0m	
YH250	80kg/m	1.0m		1.5m	2.0m	2.5m	3.0m	3.5m	4.0m	4.5m	5.0m	5.5m	6.0m	
YH300	100kg/m	0.9m	1.2m	1.5m	1.95m	2.4m	3.0m	3.45m	3.9m	4.5m	4.95m	5.4m	6.0m	6.9m
YH350	150kg/m	1.0m		1.5m	2.0m	2.5m	3.0m	3.5m	4.0m	4.5m	5.0m	5.5m	6.0m	7.0m
YH400	200kg/m	1.0m		1.5m	2.0m	2.5m	3.0m	3.5m	4.0m	4.5m	5.0m	5.5m	6.0m	7.0m

※YH400は他社規格品となります。