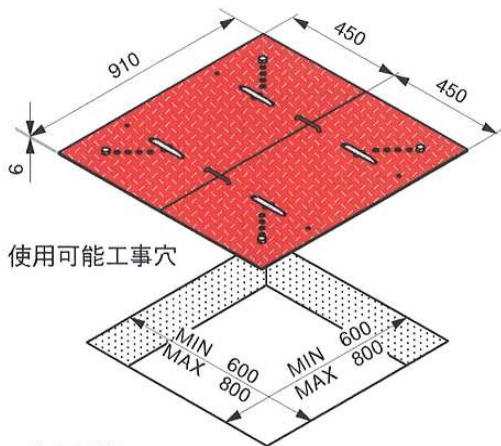


アクセスカバー

メーカーJP

AC-6/45-91

自重:20kg/枚

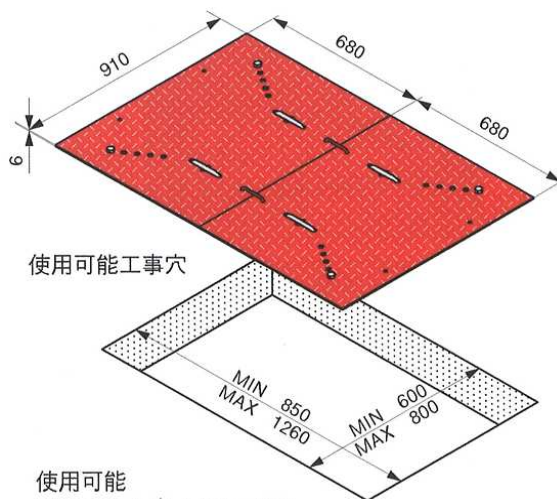


使用可能工事穴

使用可能
マンホール穴 ϕ 750~850

AC-6/68-91

自重:31kg/枚

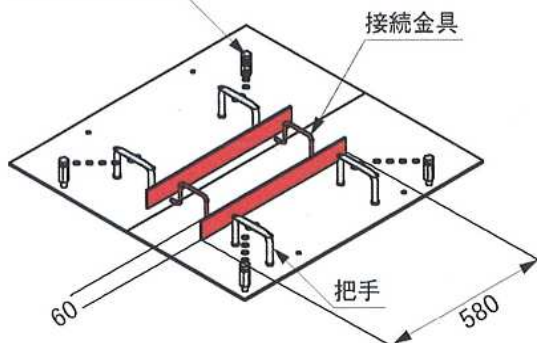


使用可能工事穴

使用可能
マンホール穴 ϕ 750~850

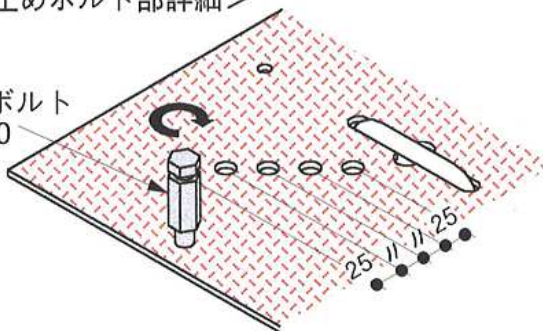
<裏面詳細>

ズレ止めボルト



<ズレ止めボルト部詳細>

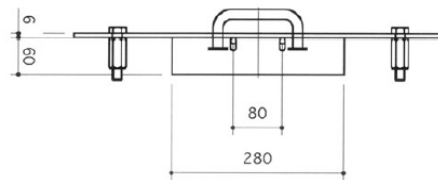
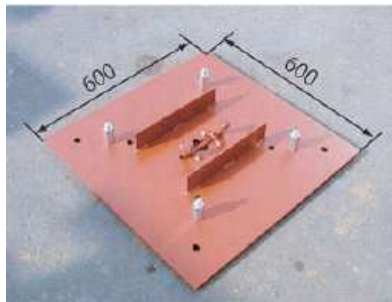
ズレ止めボルト
AC-160



MINI アクセスカバー AC-6/60-60

使用可能工事穴:MIN300~MAX500

使用可能マンホール穴 ϕ 400、440

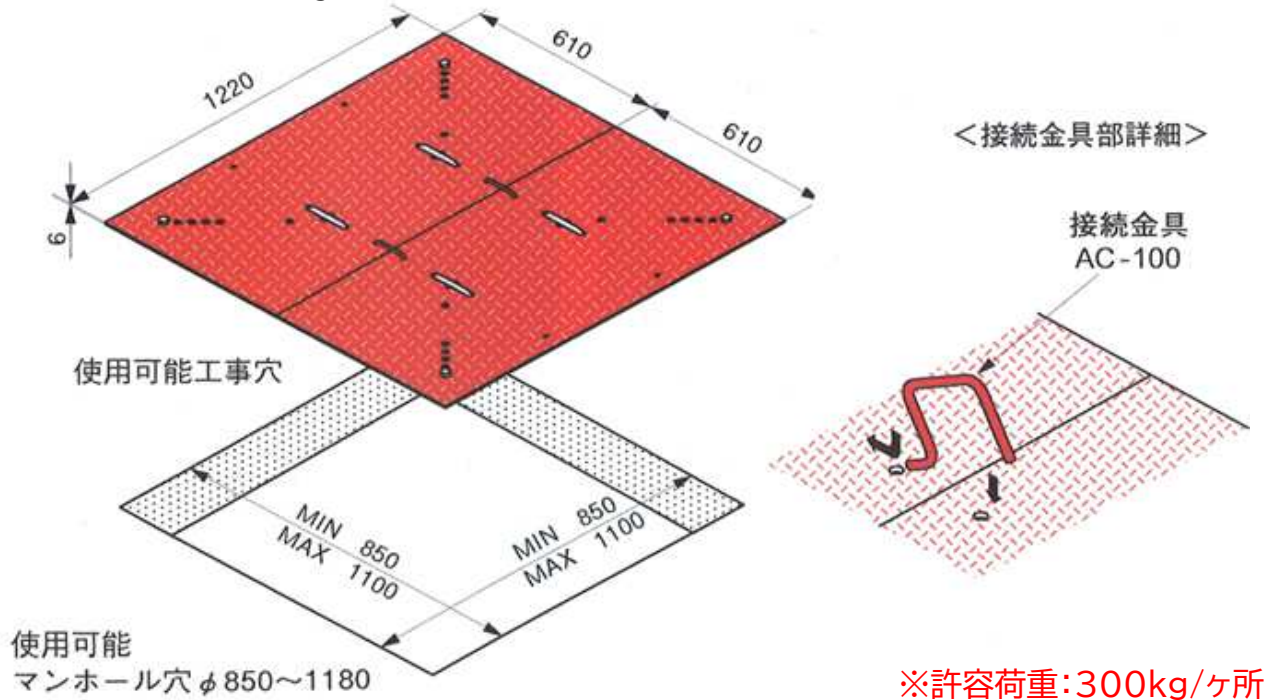


※各サイズの許容荷重:300kg/ヶ所

品番	寸法	使用可能工事穴(mm)		使用可能マンホール穴(ϕ)	自重(kg)
		1枚使用時 W×D	2枚連結使用時 W×D		
AC-6/45-91	910×450×6t	600~800×200~300	600~800×600~800	750~850	20
AC-6/68-91	910×680×6t	600~800×350~500	600~800×850~1260	750~850	31
AC-6/60-60	600×600×6t	300~500		400・440	16.5

AC-6/61-122

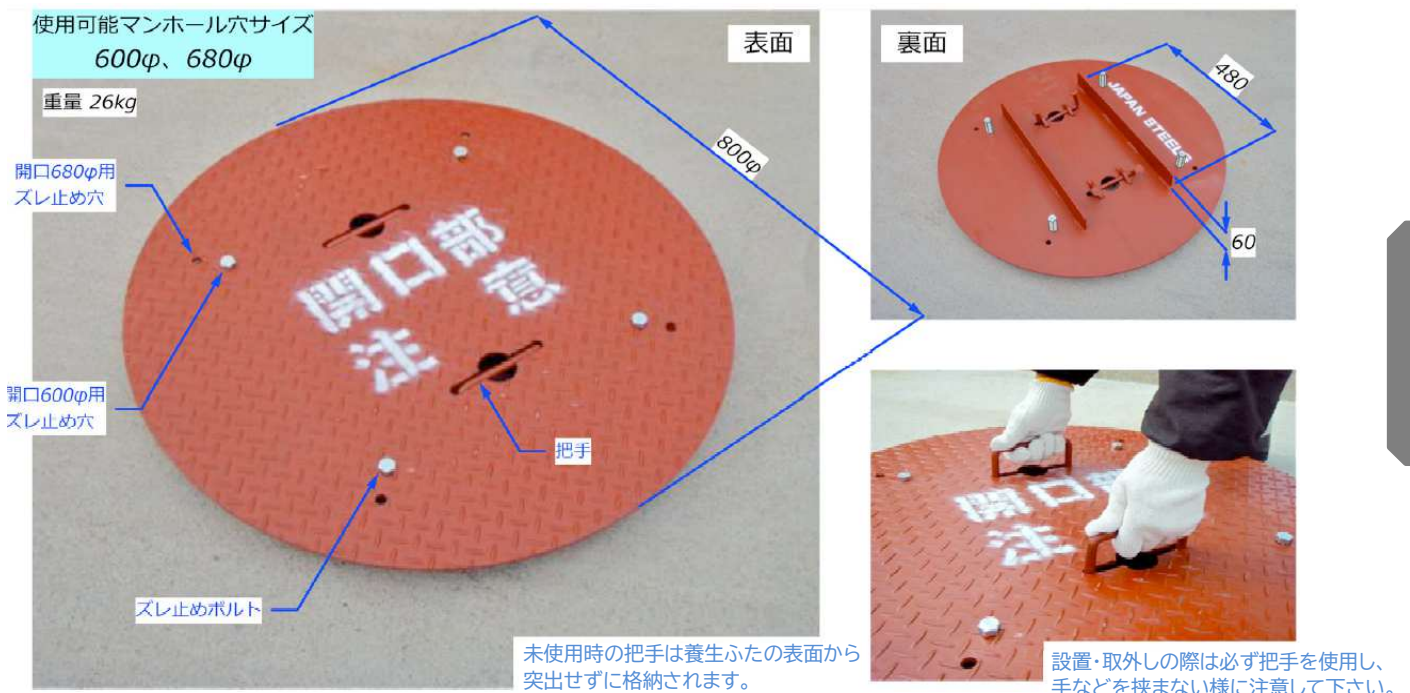
自重:37kg/枚



品番	寸法	使用可能工事穴(mm)		自重(kg)
		1枚使用時 縦×横	2枚連結使用時 縦×横	
AC-6/61-122	1220×610×6t	850~1100×300~450	850~1100×850~1100	37

工事穴用養生蓋 円形アクセスカバー AC-6/80

用途:工事穴等への墜落、落下防止用鋼製養生ふた。
 特長:表面は滑り止め加工がされています。
 スレ止めボルトによって床開口からのズレ、脱落を防止。



養生・鋼材系

※許容荷重:300kg/ヶ所