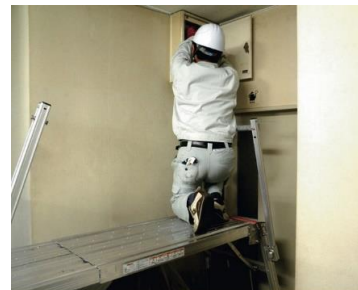
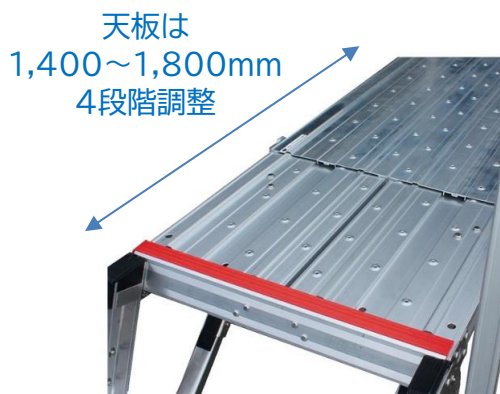


飛龍

作業台
作業足場系

作業にあわせて天板を伸縮。
天板は1,400~1,800mmまで伸縮。障害物を避け設置できます。



横板を使用して 壁側に近づいての作業にも。作業スペースを拡張できます。

オプション品



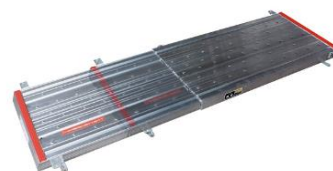
■ 側ガード

側側の端部をお知らせします。



■ セーフティガード

側方の端部をお知らせします。



■ 横板

作業スペースの拡張に。

- 寸法=幅×長さ(mm) : 500×1,400~1,800(100mmピッチ)
- 質量(kg) : 11.4

型式	天板寸法		天板高さ	踏棧幅	伸縮ピッチ	設置寸法		収納寸法			質量	許容荷重
	幅	長さ				幅	長さ	幅	長さ	高さ		
	mm	mm	mm	mm	mm	mm	mm	mm	mm	kg	kN(kgf)	
CDE-14-4(1型)	500	1,400~1,800 (100mmピッチ)	1,057~1,417	70	72 (5段階)	795~883	2,055~2,634	818	1,750	225	23.6	1.47(150)
CDE-18-4(2型)			1,390~1,750	53		881~973	2,219~2,798	876	1,750		25.1	